



Общество с ограниченной ответственностью «ЗАВКОМ-ИНЖИНИРИНГ»

Свидетельство № СРО-С-058-03112009

Заказчик: ООО «Арктика»

г. Новомосковск, Тульская область

«Установка по производству формалина и КФК»

Тульская обл., г. Новомосковск

ПРОЕКТНАЯ ДОКУМЕНТАЦИЯ

Раздел 3. «Архитектурные решения»

Часть 3. Установка по производству формалина и КФК (поз. 3 по ПЗУ)

3106-АР3

Том 3.3

Тамбов 2023



Общество с ограниченной ответственностью «ЗАВКОМ-ИНЖИНИРИНГ»

Свидетельство № СРО-С-058-03112009

Заказчик: ООО «Арктика»

г. Новомосковск, Тульская область

«Установка по производству формалина и КФК»

Тульская обл., г. Новомосковск

ПРОЕКТНАЯ ДОКУМЕНТАЦИЯ

Раздел 3. «Архитектурные решения»

Часть 3. Установка по производству формалина и КФК (поз. 3 по ПЗУ)

3106-АР3

Том 3.3

Генеральный директор

А.С. Мачихин

Главный инженер проекта

В.А. Сухоруков

Тамбов 2023

СОДЕРЖАНИЕ ТОМА

Обозначение	Наименование	Примечание
3106-АРЗ.С	Содержание тома	1 лист
3106- АРЗ.ТЧ	Текстовая часть	4 листа
	Графическая часть	7 листов
3106- АРЗ-1	Общие данные	
3106- АРЗ-2	Общий вид	
3106- АРЗ-3	Фасад в осях "И"-"А"	
3106- АРЗ-4	Фасад в осях "Б"-"1"	
3106- АРЗ-5	Фасад в осях "А"-"И"	
3106- АРЗ-6	Планы на отм. 0,000; +3,800; +7,200	
3106- АРЗ-7	Планы на отм. +10,500; +13,500; +14,500; +16,500; +16,600; +19,600; +22,600; +26,300; +29,300; +32,500; +36,500	

Согласовано

Взам инв. №


Подп и дата

нв. № подл

Изм	Кол уч	Лист	№ док	Подп	Дата	3106-АРЗ.С			
Разраб..	Рыбакова			<i>Рыбакова</i>		Содержание тома	Стадия	Лист	Листов
Нач.отд.	Рыбакова			<i>Рыбакова</i>			П	1	
Н.контр.	Анциферова								
ГИП	Сухоруков								

Содержание

а) описание и обоснование внешнего и внутреннего вида объекта капитального строительства, его пространственной, планировочной и функциональной организации ..	2
б) обоснование принятых объемно-пространственных и архитектурно-художественных решений, в том числе в части соблюдения предельных параметров разрешенного строительства объекта капитального строительства	2
б_1) обоснование принятых архитектурных решений в части обеспечения соответствия зданий, строений и сооружений установленным требованиям энергетической эффективности (за исключением зданий, строений, сооружений, на которые требования энергетической эффективности не распространяются)	3
б_2) перечень мероприятий по обеспечению соблюдения установленных требований энергетической эффективности к архитектурным решениям, влияющим на энергетическую эффективность зданий, строений и сооружений (за исключением зданий, строений, сооружений, на которые требования энергетической эффективности не распространяются).....	3
в) описание и обоснование использованных композиционных приемов при оформлении фасадов и интерьеров объекта капитального строительства	3
г) описание решений по отделке помещений основного, вспомогательного, обслуживающего и технического назначения	3
д) описание архитектурных решений, обеспечивающих естественное освещение помещений с постоянным пребыванием людей	3
е) описание архитектурно-строительных мероприятий, обеспечивающих защиту помещений от шума, вибрации и другого воздействия	4
ж) описание решений по светоограждению объекта, обеспечивающих безопасность полета воздушных судов (при необходимости)	4
з) описание решений по декоративно-художественной и цветовой отделке интерьеров - для объектов непромышленного назначения	4

Взам. инв. №									
Подп. и дата									
Инв. № подл.									
					2023	3106-АРЗ.ТЧ			
Изм.	Кол.уч.	Лист	№ Док.	Подпись	Дата	Текстовая часть			
Разраб.	Рыбакова	<i>Рыбакова</i>							
Нач. отд.	Рыбакова	<i>Рыбакова</i>							
Н. контр.	Анциферова								
ГИП	Сухоруков								
Стадия	Лист	Листов							
П	1	4							
									

а) описание и обоснование внешнего и внутреннего вида объекта капитального строительства, его пространственной, планировочной и функциональной организации

Принятые в настоящем проекте технологические и планировочные решения соответствуют действующим нормативным документам Российской Федерации.

Объемно-планировочное, архитектурное и конструктивное решения приняты в соответствии с заданием на проектирование, архитектурно-планировочным заданием, и увязаны с функциональным назначением здания.

Установка по производству формалина и КФК представляет собой открытую этажерку с расположенным на ней технологическим оборудованием. Габариты открытой этажерки в осях 26,0х21,10м. За отметку 0,000 принята отметка чистого пола этажерки, что соответствует абсолютной отметке +218,65.

Сооружения открытой этажерки запроектированы в конструкциях IV степени огнестойкости, по функциональной пожарной опасности по 123-ФЗ относится к классу Ф5.1.

б) обоснование принятых объемно-пространственных и архитектурно-художественных решений, в том числе в части соблюдения предельных параметров разрешенного строительства объекта капитального строительства

Объемно-пространственные решения приняты с учетом градостроительных и климатических условий строительства, характеристика окружающей застройки, санитарно-гигиенических и противопожарных норм.

Проектная документация разработана в соответствии с градостроительным планом земельного участка № RU71315000-20 от 06.04.2023г. Объемно-пространственные решения склада готовой продукции не выходят за рамки предельных параметров разрешенного строительства. Предельное количество этажей и предельная высота здания требованиями градостроительного плана не установлены.

Таблица 1

	Предельные параметры разрешенного строительства объекта капитального строительства	Показатели по проекту
Количество этажей	не определено	-
Высота здания, строения, сооружения	не определено	36,50

Взам. инв. №	
Подп. и дата	
Инв. № подл.	

Изм.	Кол.уч.	Лист	№ Док.	Подпись	Дата	3106-АРЗ.ТЧ	Лист
							2

б_1) обоснование принятых архитектурных решений в части обеспечения соответствия зданий, строений и сооружений установленным требованиям энергетической эффективности (за исключением зданий, строений, сооружений, на которые требования энергетической эффективности не распространяются)

Не требуется.

б_2) перечень мероприятий по обеспечению соблюдения установленных требований энергетической эффективности к архитектурным решениям, влияющим на энергетическую эффективность зданий, строений и сооружений (за исключением зданий, строений, сооружений, на которые требования энергетической эффективности не распространяются)

Не требуется.

в) описание и обоснование использованных композиционных приемов при оформлении фасадов и интерьеров объекта капитального строительства

Металлические конструкции каркаса этажерки окрашиваются окраска грунт-эмалью Унипол СБЭ-111 марки АМ (2 слоя по 80мкм - RAL 7004), ограждения этажерки - окраска грунт-эмалью Унипол СБЭ-111 марки АМ (2 слоя по 80мкм - RAL 5005).

г) описание решений по отделке помещений основного, вспомогательного, обслуживающего и технического назначения

Не требуется.

д) описание архитектурных решений, обеспечивающих естественное освещение помещений с постоянным пребыванием людей

Не требуется.

Взам. инв. №	
Подп. и дата	
Инв. № подл.	

						3106-АРЗ.ТЧ	Лист
							3
Изм.	Код.уч.	Лист	№ Док.	Подпись	Дата		

е) описание архитектурно-строительных мероприятий, обеспечивающих защиту помещений от шума, вибрации и другого воздействия

Не требуется.

ж) описание решений по светограждению объекта, обеспечивающих безопасность полета воздушных судов (при необходимости)

В соответствии с приказом Росаэронавигации от 28 ноября 2007 № 119 «Об утверждении Федеральных авиационных правил «Размещение маркировочных знаков и устройств на зданиях, сооружениях, линиях связи, линиях электропередачи, радиотехническом оборудовании и других объектах, устанавливаемых в целях обеспечения безопасности полетов воздушных судов», ввиду общей высоты здания менее 45 метров, необходимость в маркировке и светограждении проектируемого объекта отсутствует.

з) описание решений по декоративно-художественной и цветовой отделке интерьеров - для объектов непромышленного назначения

Не требуется.

Инв. № подл.	Подп. и дата	Взам. инв. №							3106-АРЗ.ТЧ	Лист
										4
			Изм.	Кол.уч.	Лист	№ Док.	Подпись	Дата		

ВЕДОМОСТЬ ЧЕРТЕЖЕЙ ОСНОВНОГО КОМПЛЕКТА АРЗ

Лист	Наименование	Примечание
АРЗ-1	Общие данные	
АРЗ-2	Общий вид	
АРЗ-3	Фасад в осях "И"- "А"	
АРЗ-4	Фасад в осях "Б"- "1"	
АРЗ-5	Фасад в осях "А"- "И"	
АРЗ-6	Планы на отм. 0,000; +3,800; +7,200	
АРЗ-7	Планы на отм. +10,500; +13,500; +14,500; +16,500; +16,600; +19,600; +22,600; +26,300; +29,300; +32,500; +36,500	

ОБЪЕМНО-ПЛАНИРОВОЧНЫЕ ПОКАЗАТЕЛИ


Наименование	Ед. изм.	Количество
Площадь застройки	м ²	572,0
Общая площадь	м ²	2462,0
Количество этажей	этаж	1

ОБЩИЕ УКАЗАНИЯ


Проектная документация "Установка по производству формалина и КФК (поз. 3 по ПЗУ)" для установки по производству формалина и КФК в городе Новомосковск Тульская области, разработана на основании задания на проектирование.

Проектная документация разработана на основании задания на проектирование, строительных норм и правил, технического задания заказчика;

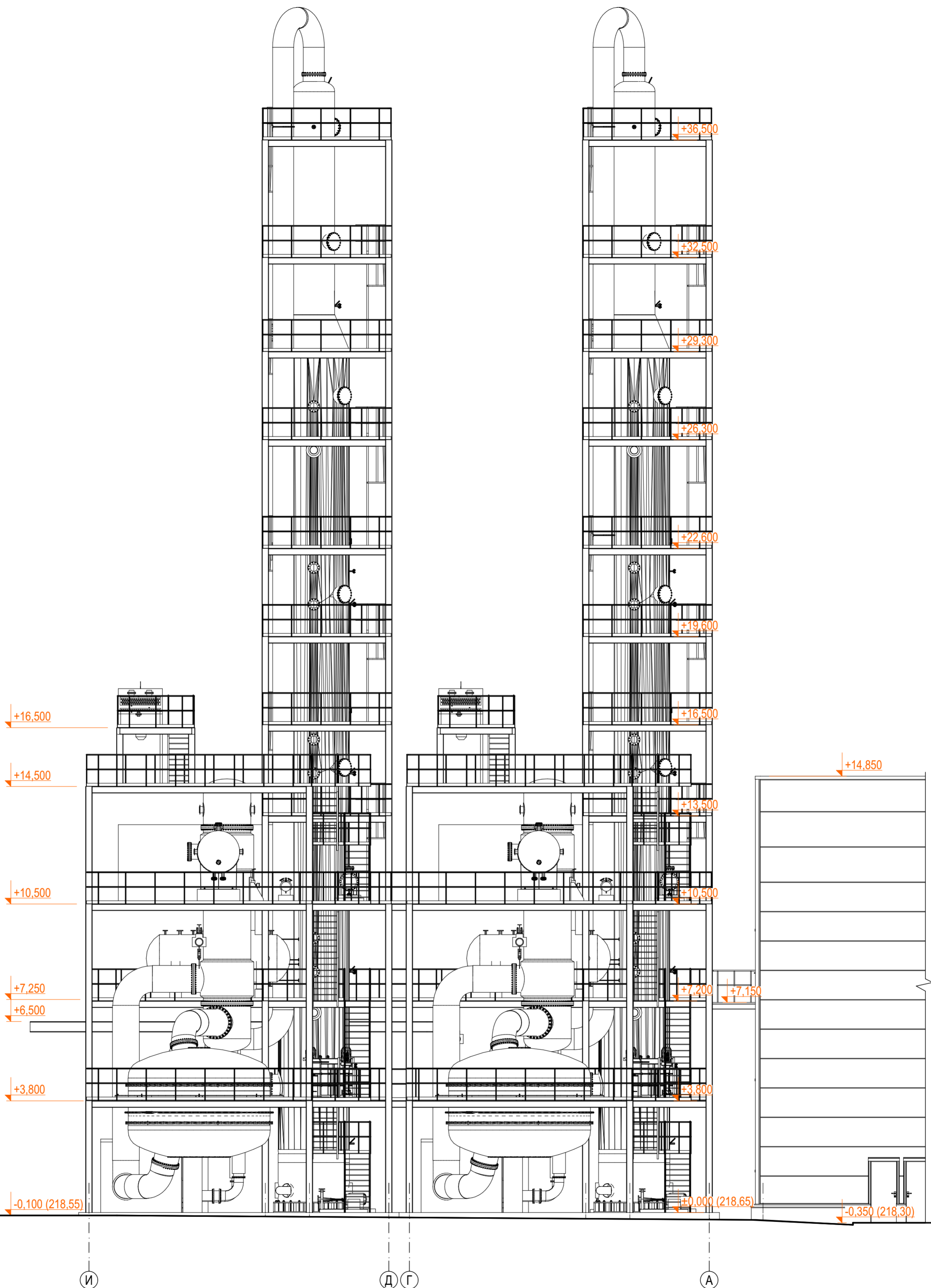
- СП 43.13330.2012 «Сооружения промышленных предприятий»
- СП 56.13330.2021 «Производственные здания».

						3106-АРЗ			
						«Установка по производству формалина и КФК» Тульская обл., г. Новомосковск			
Изм.	Копуч.	Лист	№Док.	Подп.	Дата	Установка по производству формалина и КФК (поз. 3 по ПЗУ)	Стадия	Лист	Листов
Архитектор	Рыбакова			<i>Рыбакова</i>			П	1	
Нач. отд.	Рыбакова			<i>Рыбакова</i>					
Н.контр.	Анциферова					Общие данные			
ГИП	Сухоруков								



						3106-AP3			
						«Установка по производству формалина и КФК» Тульская обл., г. Новомосковск			
Изм.	Кол.уч.	Лист	№Док.	Подп.	Дата	Установка по производству формалина и КФК (поз. 3 по ПЗУ)	Стадия	Лист	Листов
Архитектор		Рыбакова		<i>Рыбакова</i>			П	2	
Нач. отд.		Рыбакова		<i>Рыбакова</i>					
Н.контр.		Анциферова				Общий вид	 ЗАВКОМ ИНЖИНИРИНГ		
ГИП		Сухоруков							

Фасад в осях "И"- "А"

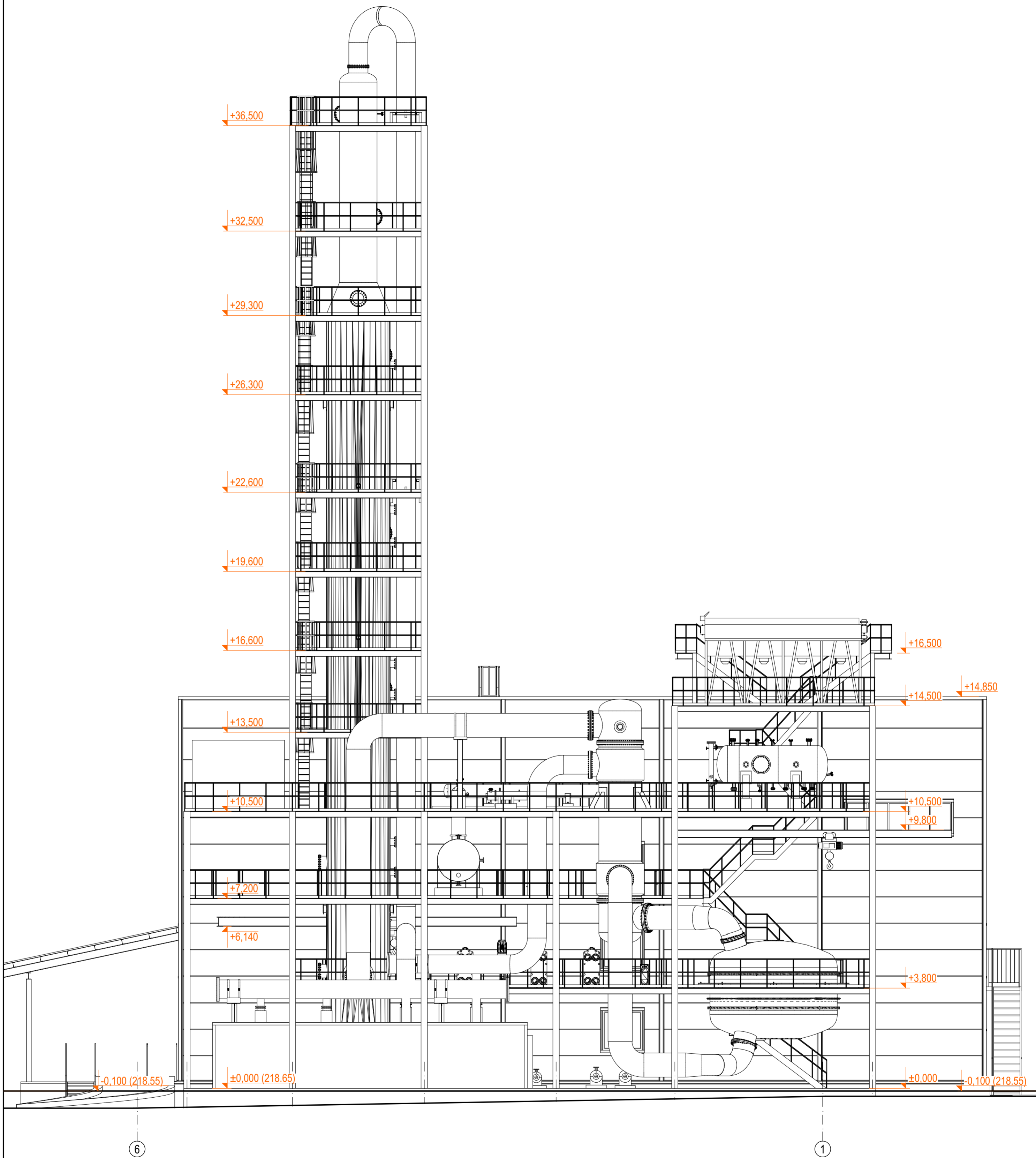



ВЕДОМОСТЬ ОТДЕЛКИ

Фасад	Поз.	Элементы	Отделка	Колер	Примеч.
по всем фасадам		Металлоконструкции (колонны, балки, связи, прогоны)	Металлические профили, окраска грунт-эмалью Унипол СБЭ-111 марки АМ (2 слоя по 80мкм)	RAL 7004	
		Ограждение	Металлические профили, окраска грунт-эмалью Унипол СБЭ-111 марки АМ (2 слоя по 80мкм)	RAL 1023	

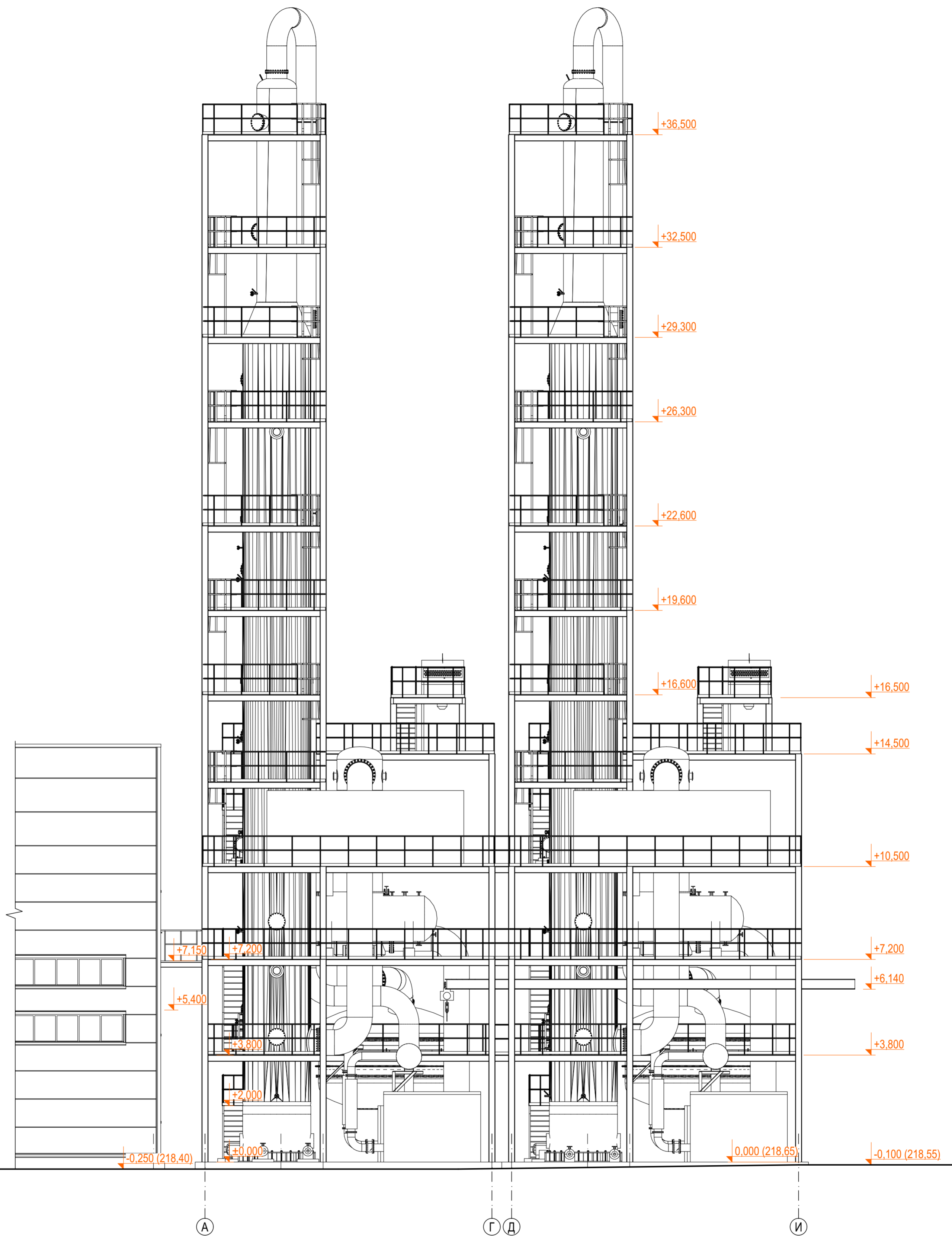
3106-AP3						«Установка по производству формалина и КФК» Тульская обл., г. Новомосковск			
Изм.	Колуч.	Лист	№ док.	Подп.	Дата	Установка по производству формалина и КФК (поз. 3 по ПЗУ)	Стадия	Лист	Листов
Архитектор	Рыбакова			<i>Рыбакова</i>				П	3
Н.контр.	Анциферова					Фасад в осях "И"- "А"			
ГИП	Сухоруков								

Фасад в осях "6"-"1"



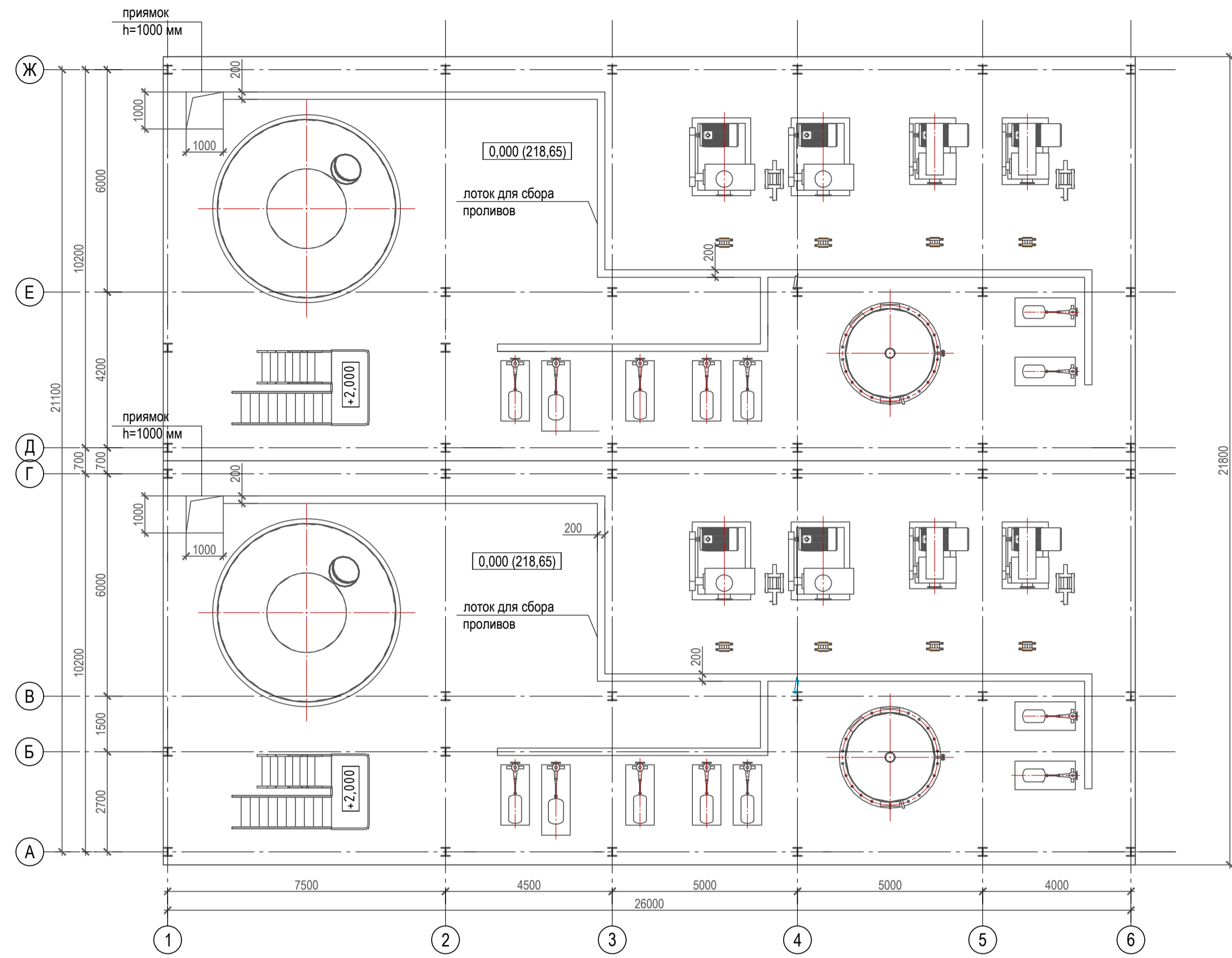
						3106-AP3			
						«Установка по производству формалина и КФК» Тульская обл., г. Новомосковск			
Изм.	Колуч.	Лист	№ док.	Подп.	Дата	Установка по производству формалина и КФК (поз. 3 по ПЗУ)	Стадия	Лист	Листов
Архитектор	Рыбакова	Рыбакова					П	4	
Н.контр.	Анциферова					Фасад в осях "6"-"1"			
ГИП	Сухоруков								

Фасад в осях "А"- "И"

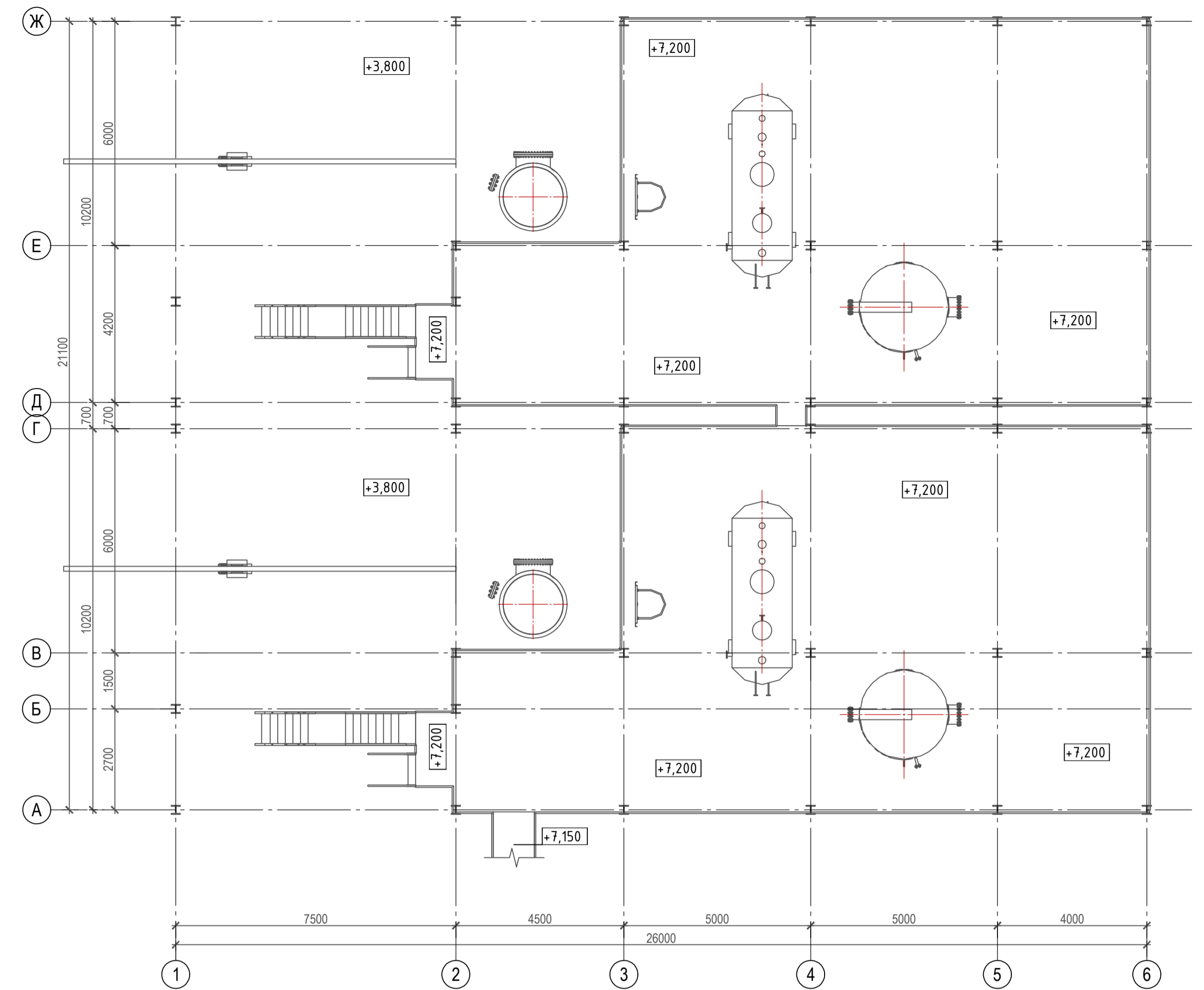


						3106-AP3			
						«Установка по производству формалина и КФК» Тульская обл., г. Новомосковск			
Изм.	Колуч.	Лист	№ док.	Подп.	Дата	Установка по производству формалина и КФК (поз. 3 по ПЗУ)	Стадия	Лист	Листов
Архитектор	Рыбакова	Рыбакова		<i>[Signature]</i>			П	5	
						Фасад в осях "А"- "И"			
Н.контр.	Анциферова	Гип	Сухоруков						

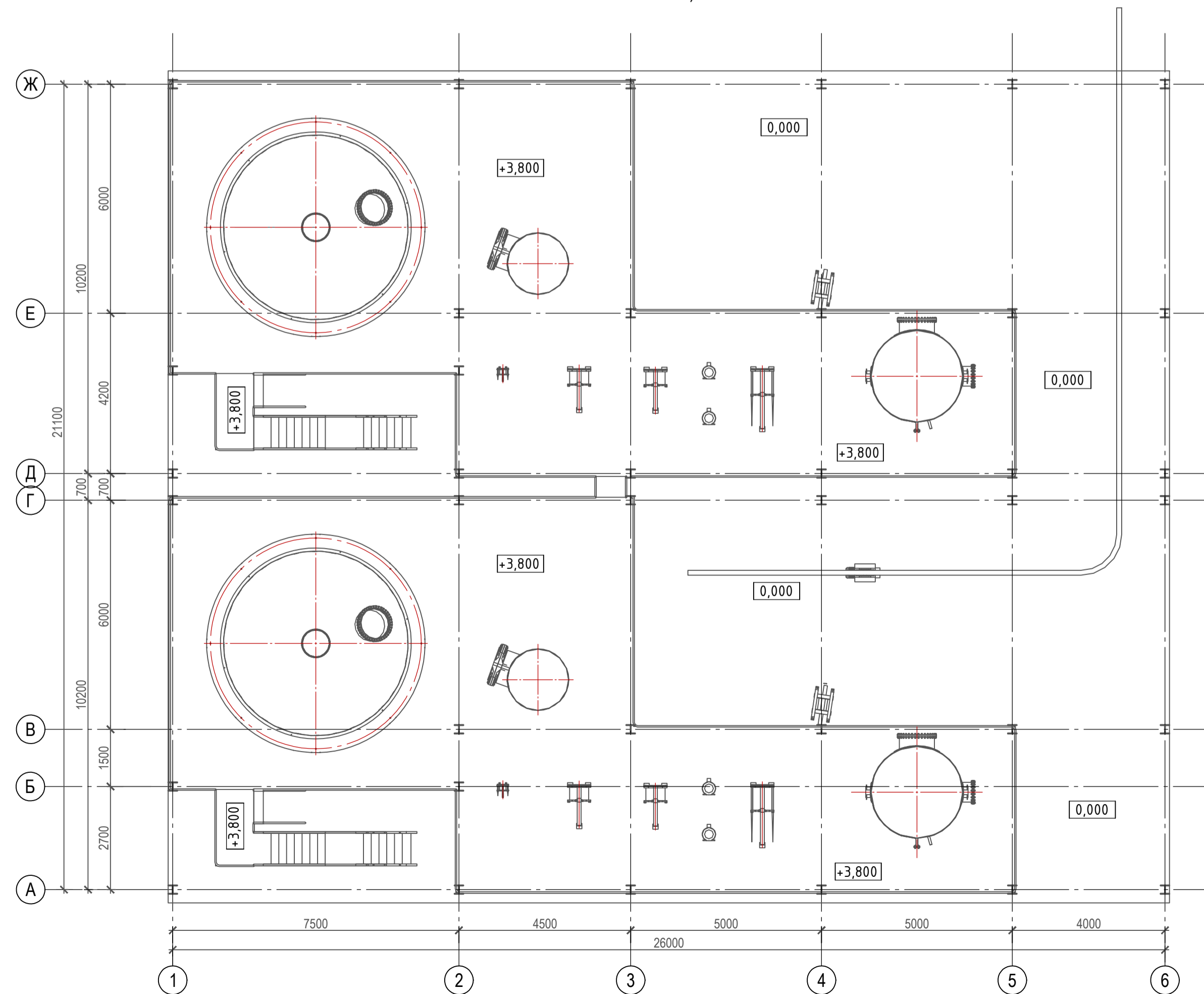
План на отм. 0,000



План на отм. +7,200



План на отм. +3,800

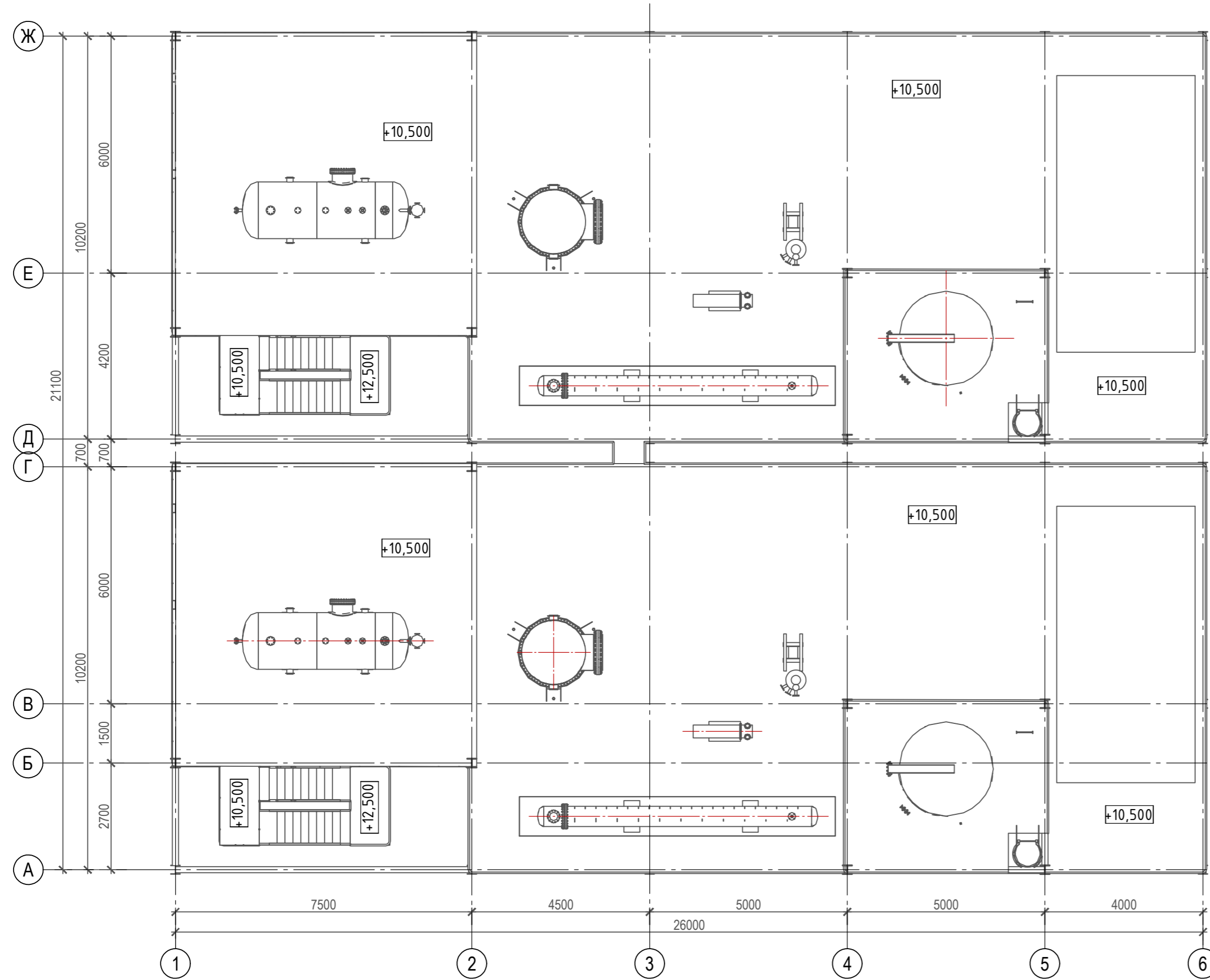


1. За отметку 0,000 принята отметка чистого пола этажерки, что соответствует абсолютной отметке +218,65.
2. Приемник и лоток для сбора проливов закрыть решёткой.

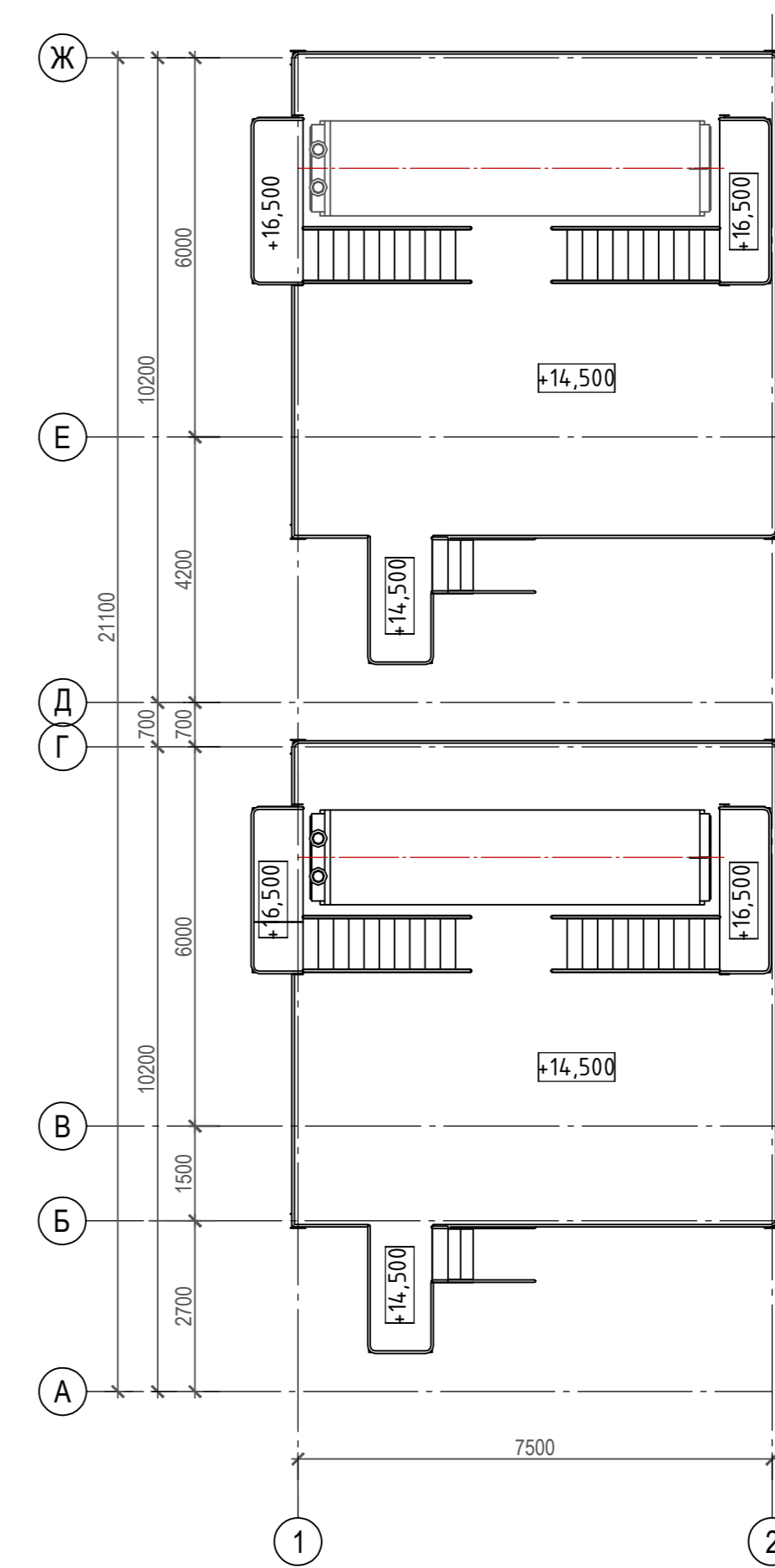
Согласовано:	
Имя № подл.	Подпись и дата
Имя № подл.	Подпись и дата
Имя № подл.	Подпись и дата

3106-AP3					
"Установка по производству формалина и КФК" Тульская обл., г. Новомосковск					
Изм	Кол.уч	Лист	N док	Подпись	Дата
Разраб.	Рыбакова				05.2023
Нач. отдела	Рыбакова				05.2023
Н. контр.	Анциферова				05.2023
ГИП	Сухоруков				05.2023
Установка по производству формалина и КФК (поз. 3 по ПЗУ)				Стадия	Лист
Планы на отм. 0,000; +3,800; +7,200				П	6
Копировал: _____ Формат А1					

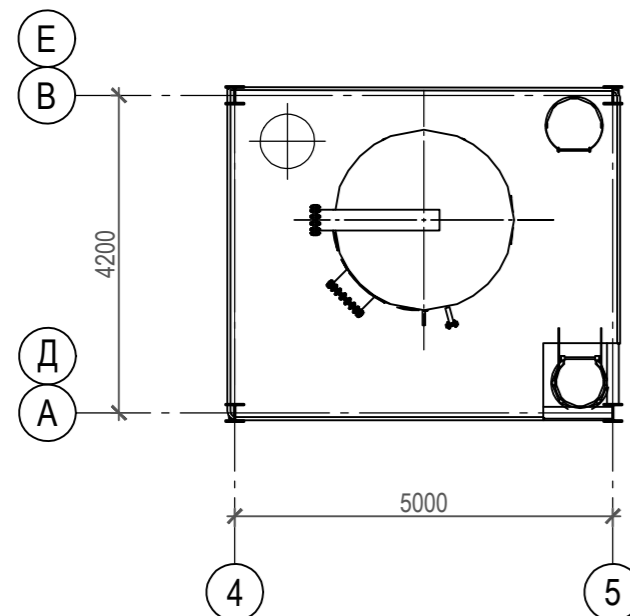
План на отм. +10,500



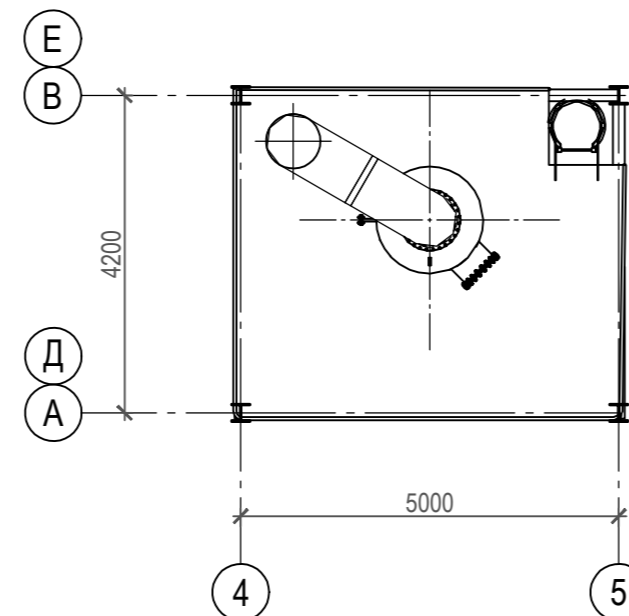
План на отм. +14,500; +16,500



План на отм. +13,500, +16,600,
+19,600, +22,600, +26,300, +29,300



План на отм. +32,500, +36,500



Согласовано:

Взам. инв. №

Подпись и дата

Инв. № подл.

						3106-AP3			
						"Установка по производству формалина и КФК" Тульская обл., г. Новомосковск			
Изм.	Кол.уч	Лист	№ док	Подпись	Дата	Установка по производству формалина и КФК (поз. 3 по ПЗУ)	Стадия	Лист	Листов
Разраб.		Рыбакова			05.2023		Планы на отм. +10,500; +13,500; +14,500; +16,500; +16,600; +19,600; +22,600; +26,300; +29,300; +32,500; +36,500	п	7
Нач. отдела		Рыбакова			05.2023				
Н. контр.		Анциферова			05.2023				
ГИП		Сухоруков			05.2023				

